

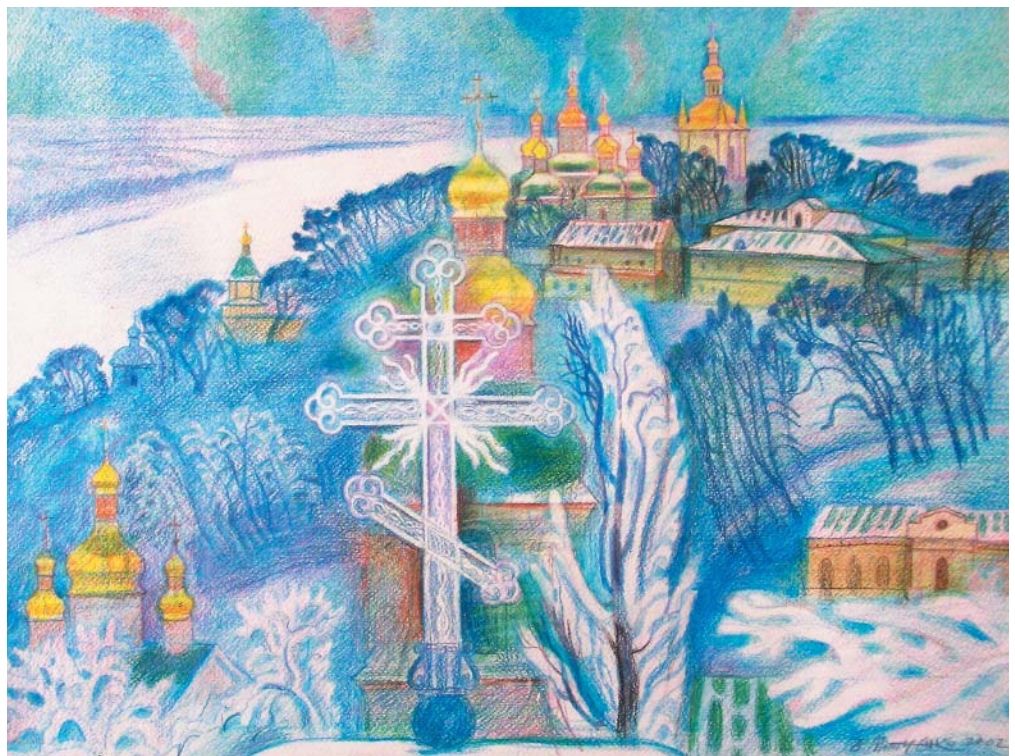
...Багато років поспіль, виходячи з будинку, де розташовані майстерні Спільки художників України, на оглядовий майданчик Києво-Печерської лаври, я мінаю два масивні стовпи з куполоподібними завершеннями. Перетинаючи невидиму лінію в тому місці, де колись були ворота, я щоразу відчуваю чужу присутність.

І тільки один раз, коли я виходив з навітемного коридору Майстерень у зимові сутінки під повільне кружляння великих сніжинок, на мить мені уявилися заступники Лаврських пагорбів.



Тридцятий корпус Києво-Печерської лаври, у якому розташовані наші майстерні, на мою думку, — це не найунікальніша будівля Києва, порівняти яку можна хіба що з будинком Булгакова, замком Рибарда, будинком із химерами та іншими відомими кам'яними й бетонними монстрами.

Пориста від часу, тепла цегла цієї приосадкуватої будівлі буквально просякнута творчим духом багатьох поколінь українських художників. Великі закруглені тристулкові вікна відбивали свого часу в темному нічному склі ескізи Рокачевського, Іжакевича, Судомори, ...



З вікна майстерні. 2003 р. Кольоровий папір, туш, білила

Різдво. 2002 р. Акварель, пастель



Відблиски від лаврських куполів падали на роботи реалістів і кубофутуристів, представників соц-реалізму та майстрів народного українського мистецтва.

Одним із перших, одразу після сходу сонця, що випливає з-за Дніпра, проходив через темний центральний зал до своєї майстерні Михайло Дерегус...

З вікна своєї мансарди піднімався на плоский дах Георгій Якутови...

Двоповерховий зовні будинок, завдяки мансардам під дахом, усередині виявляється триповерховим... А ще три поверхи «йдуть» під землю, углуб пагорба, надаючи притулок у своїх надрах скульпторам.

